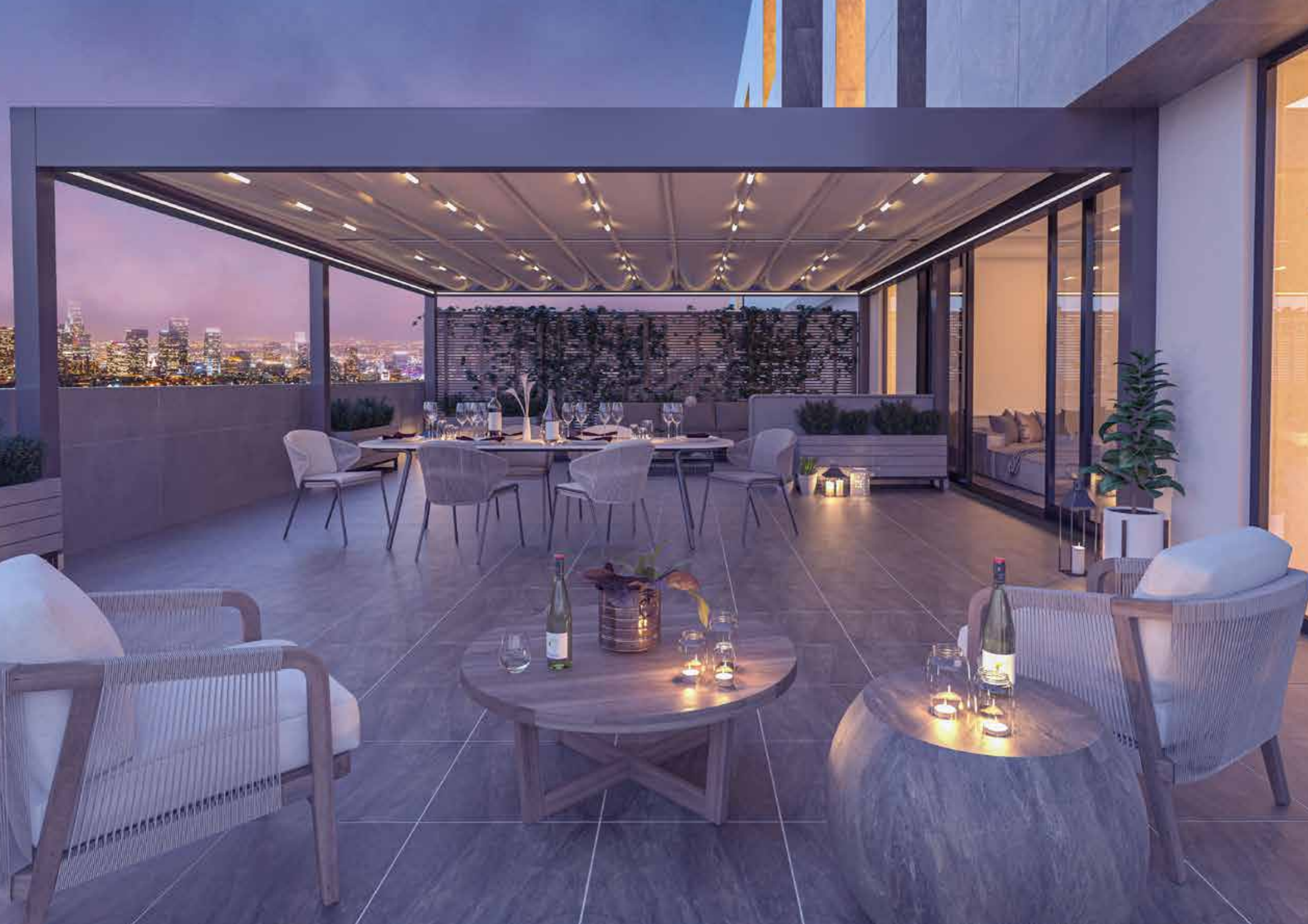




**PUNTO TENDA**

IL PUNTO D'INCONTRO TRA STILE E ARREDO

**PERGOLE**

































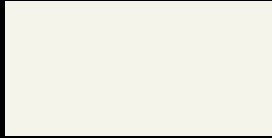


# STANDARD COLORS

## MATT (%30 GLOSSY)



RAL 9016



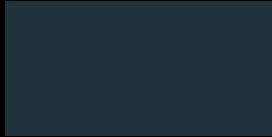
RAL 9010



RAL 1013



RAL 7040

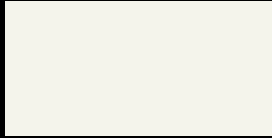


RAL 7016

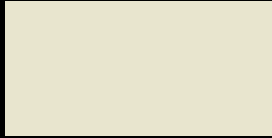
## SEMI GLOSSY (%70 GLOSSY)



RAL 9016



RAL 9010



RAL 1013



RAL 7040



RAL 7016

## METALLIC

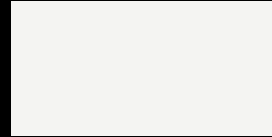


RAL 9006



RAL 9007

## TEXTURED



RAL 9016



RAL 9010



RAL 1013



RAL 7039



RAL 7040



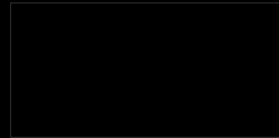
RAL 7024



RAL 8017



RAL 7016



RAL 9005

## METALLIC TEXTURED



SW 3004



PL 617



PL 611



PL 613

# FABRIC PROFILE

COLORS

## STANDARD FABRIC PROFILES SEMI GLOSSY (%70 GLOSSY)



RAL 9010



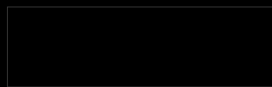
RAL 1013



RAL 7040



RAL 6005



RAL 9005

## EXCLUSIVE FABRIC PROFILES SEMI GLOSSY (%70 GLOSSY)



RAL 9010



RAL 1013



RAL 7040



PL 620-3



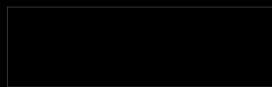
RAL 7036



RAL 4001



RAL 8019



RAL 9005

Note: 1. I colori nella cartella colori sono nella categoria di classe 1 e hanno una garanzia fino a 5 anni. Per la categoria Classe 2, il costo aggiuntivo sarà

Applca e il periodo di garanzia sarà fino a 10 anni.

2. Si applicherà un costo aggiuntivo per i colori non inclusi nella cartella colori.

3. I colori con icone a mano consentono riparazioni con König e raccomandati da Palmiye.

4. Vengono forniti profili di tessuto standard e colori plastici coordinati. È anche possibile selezionare un colore diverso

Per i profili in tessuto, ma verrà utilizzato il più adatto tra i colori plastici esistenti.

5. Tutto il processo di verniciatura a polvere elettrostatica è certificato da Qualicoat.

6. Il valore della lucentezza può variare tra il 20% e il 30% per i colori opachi, il 50% e il 70% per i colori semilucidi,

A seconda della selezione del colore.

